

TC2018 Derimo モニタリングシステムの登録についてご説明いたします。

右のモニタリング画像はロボットに付随したスマートフォンなどの端末のGPS位置情報を動的に一覧できる

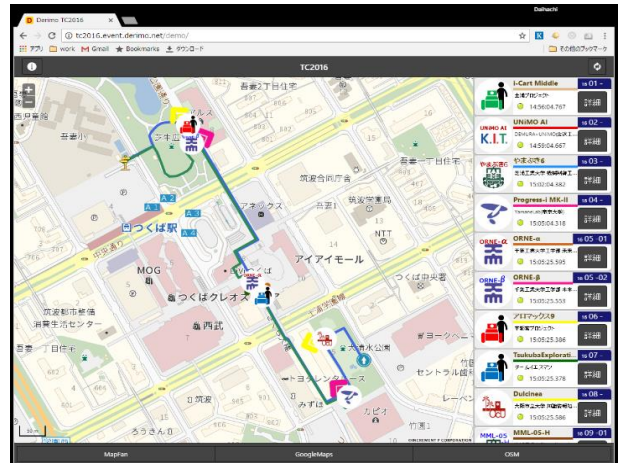
Derimo TC2018 View です。(表示データは架空のものです)

実際に端末を登録してモニタリングするには Derimo Web Client を端末のブラウザで動作させて、登録を行う必要があります。登録情報は、Derimoの係りの者が確認しサーバへの関連付けの登録をおこなってから、モニタリングが可能となります。以下、その登録方法をご説明いたします。

モニタリング画面

<http://tc2018.event.derimo.net/>

※QRコードをご利用ください →



1. Derimo Web Client

(1) Derimo Web Client とは

スマートフォンなどの端末から位置情報をDerimo Serverとやり取りするために、従来はAndroid専用のアプリをご提供していました。Derimo Web clientは、Androidアプリに代わりスマートフォンのブラウザを利用したクライアントシステムです。

Android機だけではなく、iPhoneからの接続も可能となりました。

(2) 端末の位置情報へのアクセスを許可する設定をしてください

Android機の場合は下記のように設定します。



- ・ 位置情報にアクセス：ON
- ・ 位置情報源 -- GPS機能：ON
- ・ 位置情報源 -- Google位置情報サービス：ON

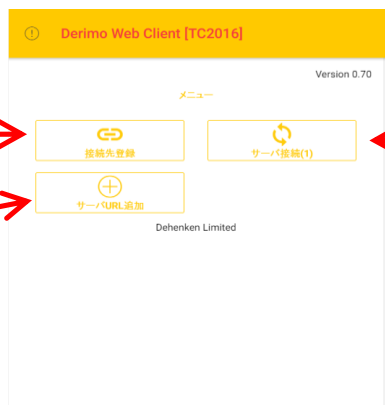
(3) ブラウザからDerimo Web Clientにアクセスします

アクセス先

<https://tc2018.event.derimo.net/client/>

※QRコードをご利用ください →

※必ずhttpsを指定してアクセスしてください。取得した位置情報を通信するために必要な通信方法です



・接続画面

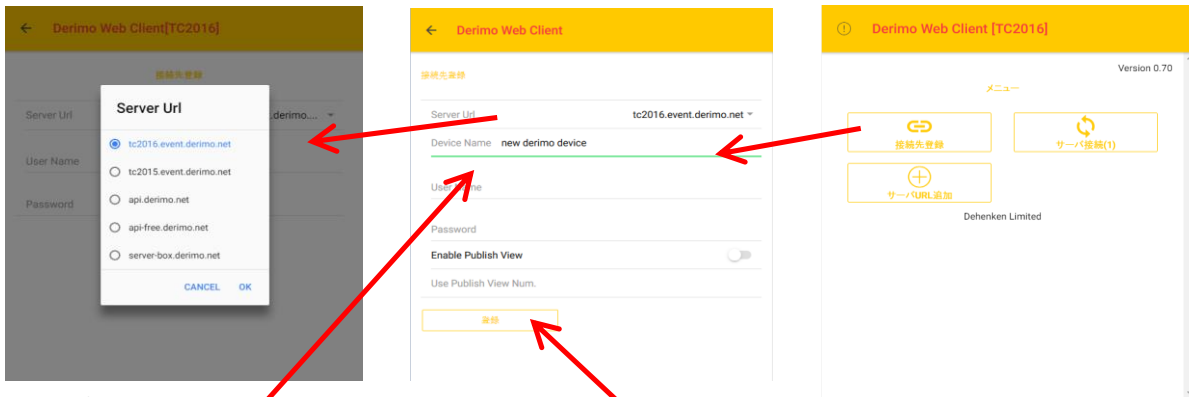
接続先登録

サーバURL追加

サーバ接続

2. 接続先登録

Derimo Web Clientに接続しますと、お使いの端末を登録することができます。



①Server URL の選択

tc2018.event.derimo.net を選択してください。 ③必要事項を入力後、接続ボタンを押すことでサーバに登録されます。

②必要事項を入力します。

・Device Name入力

[リモートモニタリングシステム「Derimo TC2018」アカウント情報]紙のDevicenameを入力してください。

・User Name 入力

[リモートモニタリングシステム「Derimo TC2018」アカウント情報]紙のUsernameを入力してください。

・Password 入力

[リモートモニタリングシステム「Derimo TC2018」アカウント情報]紙のPasswordを入力してください。

・PublishID入力

Enable Publish ViewをOnにしてから[リモートモニタリングシステム「Derimo TC2018」アカウント情報]紙のPublishIDを入力して

3. 位置情報の送信開始

上記の登録が完了しますと、トップ画面から「サーバ接続」を選びます。

右の、「サーバ接続登録リスト」画面に、この端末の識別記号としての登録されたUUIDと接続先URLが表示されます。

UUID部分をタッチしてください。



右の画面に移りますと、自動で位置情報を送信します。

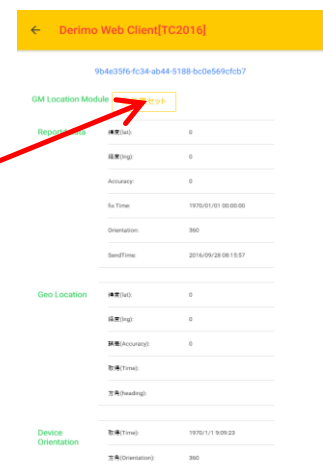
以上で、Derimo Web Clientを操作している端末のモニタリングが可能となります。

端末を北に向けた場合にモニタリング画面の矢印が北を指していない場合は

このボタンにより北方向の再設定ができます。

ブラウザがスリープしますとその間位置情報が送られません。

モニタリング中は端末の設定からスリープを抑制するようにしてください。



株式会社データ変換研究所 「Derimo つくばチャレンジ」 担当者
メールアドレス : tc@dehenken.co.jp
住所 : 〒604-8115 京都市中京区錦小路通室町東入占出山町308 ヤマチュウビル1F
TEL : 075-254-8780 FAX : 075-254-8790 HP : http://www.derimo.net